

Köszönjük, hogy az FC60 tip. halradart választotta



Üzembehelyezés

- A készülék hátlapját rögzítő csavart hajtjuk ki és a hátlapot emeljük le.
- A 4db AAA tip. elemeket vagy akkumulátorokat a polarításra figyelve helyezzük a tartóba.
- A hátlapot helyezzük vissza és a rögzítő csavarral zárjuk le.



Antenna



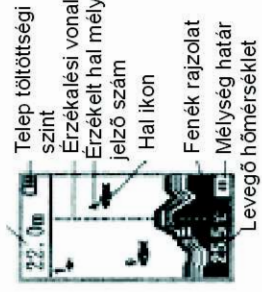
A szenzor (úszó)

- A szenzor egy zárt egységben tartalmazza az
- elektromos telepet mely normál üzemben kb. 550 óra működést biztosít. (A szenzor csak a vízbe helyezve kapcsol be, és kezd meg működését.)
 - az adó és radar érzékelő egységet
 - a szenzor 35g felhajtóereje képes így úszóként is használni. A horog előlke csatlakozási pontra lehet a horgot felkötöni. FIGYELEM!! Olmot az előlke nem tartalmazhat mert az befolyásolja a radar működését.

Folyó vízben a szenzor egyhelyben tartásához szintén a horog előlke csatlakozási pontra köthetünk egy rögzítő súlyt.
FIGYELEM!!!!
 Ha a készüléket nem használjuk, vagy a szenzort hosszabb időre a vízből kivesszük, mindig töröljük szárazra, az alján lévő érzékelő szegeceket tartsuk tisztán és szárazon.

A kijelző és az alap beállítások

Vízmélység

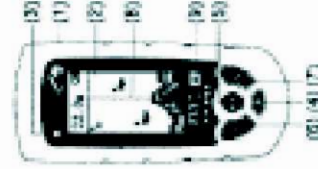


- Telep töltöttségi szint
 - Erzékelési vonal
 - Erzékelte hal mélyégét jelző szám
 - Hal ikon
 - Fenék rajzolat
 - Mélység határ
 - Levegő hőmérséklet
- Alap beállítások**
- Hal memegkülönböztetés: ON
 - Hal riasztás: ON
 - Mélység riasztás: OFF
 - Érzékenységi: High
 - Háttérvilágítás: Automatic
 - Kijelző kontraszt: 75%
 - Energia takarékos üzem: OFF
 - Mélység egység: méter
 - Hőmérséklet egység: oC
 - Víz minőség: Friss víz

Mélységmérési határok: 3, 5, 6, 10, 20, 40 m

Kezelő panel elemei

- 1-Bővítvő csatlakozó
- 2-LCD kijelző
- 3-Szenzorral való kapcsolat jelző (Ha folyamatosan villog a kapcsolat működik)
- 4-Bekapcsoló és frissítő gomb (3 másodpercig lenyomva a készüléket be vagy ki kapcsolja 6 másodpercig lenyomva a készülék "Demo" (Bemutató) módra kapcsol és a kijelzőn a radar működését szimulálja)
- 5-Menü gomb (ennek megnyomásával válthat a menüpontok között)
- 6-Setup gomb (ennek megnyomásával a kiválasztott funkciókon belül lehet a beállításokat elvégezni)
- 7-Enter gomb (a beállított értékeket lehet rögzíteni vele)
- 8-Detekálási választó vonal
- 9-Mérésátár érték



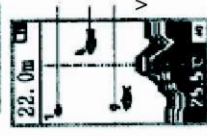
Halméret megkülönböztetés

Nyomjuk meg a "Menü" gombot a kijelzőn a halméret megkülönböztetés menü jelenik meg.
 A "Setup" gomb lenyomásával választhatunk, hogy a funkciót bekapcsoljuk (ON állás) vagy kikapcsoljuk (OFF állás)
 A beállított értéket az "ENT" gomb lenyomásával rögzíthetjük.
 Bekapcsolt állapotban a radar kicsi és nagy hal ikonokkal jelzi az érzékelt halak méretét.
 A menü gomb lenyomásával lephetünk tovább következő funkcióra.



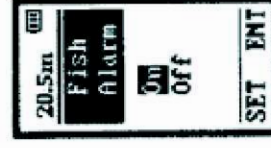
Találati mélység meghatározása

Kis hal
 Nagy hal
 Mélység viszonyszám
 A kijelzőn szereplő max.mélységhatárértéket szorozzuk meg, a hal ikon melletti viszonyzámmal, majd tényleges tartózkodási mélységét Számolás nélkül a kijelzőn megjelenő ikon helye ad tájékoztatást a hal tartózkodási mélységéről.



Hal riasztás

Nyomja meg többször a "Menü" gombot addig míg a kijelzőn a "Fish Alarm" felirat megjelenik.
 A "Setup" gombbal állítsa be az "ON" bekapcsolva vagy az "OFF" kikapcsolva állapotot.
 ON állapotban hal érzékelése esetén egy sípoló hangot hall.
 OFF állásban ez a funkció nem működik.
 A megfelelő beállítást az ENTER gombbal nyugtázza



Sekélység jelzés

Nyomkodja a "MENÜ" gombot addig amíg a "Shallow Alarm" felirat megjelenik
 A "Setup" gombbal a beállítani kívánt érték növelhető az "Ent" gombbal csökkenthető.
 A beállítást a "Menü" gomb megnyomásával nyugtázzhatjuk
 Ezzel a beállítással a készülék sípoló hanggal jelzi, ha a mélység adat a beállított értéket elérte. Üzem közben a jelzés a Menü gombbal nyugtázzható.

